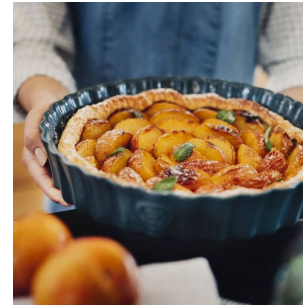


Moule à tarte bords hauts Emile Henry ø 28 cm x H. 5,7 cm, idéale 4 à 6 personnes.



La tourtière céramique Emile Henry permet de réaliser des tourtes généreuses et dorées.

La céramique HR® offre une diffusion homogène de la chaleur.

Ses bords hauts en font aussi le moule idéal pour les tartes, les flans et les quiches.

- Dimensions intérieures : ø 28 cm x H. 5 cm.
- Céramique exempte de plomb, de cadmium et de nickel.
- Céramique HR®
- 10 ans de garantie.

Caractéristiques techniques et dimensionnelles



Hauteur	5.7 cm
Diamètre	28,0 cm
Température maxi	270
Adapte au micro-ondes	Oui
Passage lave-vaisselle	Oui

Contenance	1,98 l
Poids	1.38 kg
Température mini	-20
Compatibilité	Four traditionnel, Congélateur

Référence : 0309440617

Produit de la même gamme

0309334459	Tourtiere haute ceramique cerise ø28cm
0309440569	Moule a tarte ceramique grand cru ø 31cm
0309440608	Plat a tarte ceramique belle ile 36x15x5cm
0309440617	Tourtiere haute ceramique belle ile ø 28cm
0309440619	Moule a tarte ceramique belle ø 31cm
0300000248	Plat a tarte ceramique grand cru 36x15x5cm
0300000249	Plat a tarte ceramique grand cru 34x24x5cm
0309078944	Plat a tarte ceramique rond ø 28cm