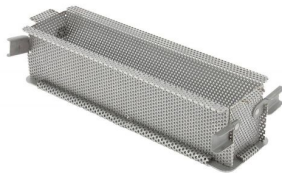


Ce **moule rectangulaire de Buyer** est le premier moule dont on ne perd pas les charnières.



Moule rectangulaire dépliable à charnières de Buyer

C'est un outil professionnel robuste par sa conception tout inox. Le moule est parfait pour les pâtés en croûte, mais aussi les pains moulés, pains spéciaux, saucissons briochés, pains d'épices ou encore cakes salés ou sucrés.

- Bord plat pour border la pâte des pâtés croûtes.
- Facile d'utilisation : le développé sert de gabarit pour la pâte, notamment la pâte en croûte
- Peut être associé à du papier cuisson pour certaines pâtes.

Points forts :

- Ne se déforme pas.
- Démoulage facile.
- Conception tout en un : loquets basculants rivetés.

Dimensions intérieures

Longueur : 35 cm

Largeur : 7 cm

Hauteur : 7,50 cm

Dimensions extérieures

Longueur : 35 cm

Largeur : 9 cm

Hauteur : 8,50 cm

Caractéristiques techniques et dimensionnelles

Hauteur	7.50 cm	largeur	7 cm
Longueur	35 cm	Poids	0.93 kg
Matière	Acier inoxydable	Passage lave-vaisselle	Oui

Référence : 0309129874

Produit de la même gamme

0309165863	Moule perfore pliant geoform inox 48x9x8.5cm
0309129874	Moule perfore pliant geoform inox 35x7x7
0309428751	Moule perfore pliant geoform inox 24x5x6cm