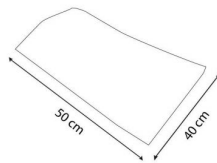
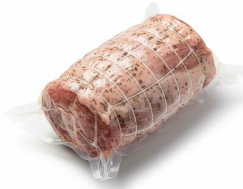


Sac sous vide de conservation.



Complexe transparent polyamide/polyéthylène thermosoudable et non rétractable.

Forme rectangulaire avec soudure 3 côtés.

De -50°C à +90°C.

Caractéristiques techniques et dimensionnelles



largeur	40 cm
Epaisseur	90 microns
Température mini	-40
Compatibilité	Congélateur
Conditionnement	Paquet de 100

Longueur	50 cm
Température maxi	90
Matière	Polyamide / polyéthylène
Contact alimentaire	Oui

Unité : Paquet de 100

Référence : 0300001016

Produit de la même gamme

0300001007	Sac sous vide de conservation 90µ 150x250mm /100
0300001005	Sac sous vide de conservation 90µ 200x300mm /100
0300001009	Sac sous vide de conservation 90µ 200x600mm /100
0300001010	Sac sous vide de conservation 90µ 250x300mm /100
0300001001	Sac sous vide de conservation 90µ 250x350mm /100
0300001003	Sac sous vide de conservation 90µ 250x400mm /100
0300001011	Sac sous vide de conservation 90µ 250x450mm /100
0300001018	Sac sous vide de conservation 90µ 250x600mm /100
0300001000	Sac sous vide de conservation 90µ 300x300mm /100
0300001012	Sac sous vide de conservation 90µ 300x350mm /100
0300001002	Sac sous vide de conservation 90µ 300x400mm /100
0300001013	Sac sous vide de conservation 90µ 300x450mm /100
0300001006	Sac sous vide de conservation 90µ 300x500mm /100
0300001014	Sac sous vide de conservation 90µ 300x550mm /100
0300001015	Sac sous vide de conservation 90µ 350x550mm /100
0300001017	Sac sous vide de conservation 90µ 350x750mm /100
0300001016	Sac sous vide de conservation 90µ 400x500mm /100
0300001004	Sac sous vide de conservation 90µ 400x600mm /100
0309168237	Sac sous vide de conservation 90µ 200x250mm /100
0309168229	Sac sous vide de conservation 90µ 200x200mm /100
0309168225	Sac sous vide de conservation 90µ 180x250mm /100
0309168221	Sac sous vide de conservation 90µ 150x200mm /100
0309466299	Sac sous vide de conservation 90µ 390x500mm /100
0309466300	Sac sous vide de conservation 90µ 450x550mm /100
0300001008	Sac sous vide de conservation 90µ 170x300mm /100