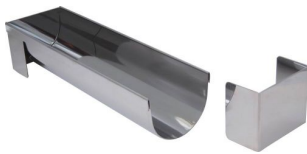


Gouttière à bûche inox démontable 30 cm de forme arrondie de la marque De Buyer.

De Buyer



Réalisez des bûches de Noël parfaites, grâce à cette gouttière à bûche démontable inox.

Cette **gouttière à bûche** est idéale pour la réalisation de pains de légumes, de terrines (viande, poisson), de glaces, de gâteaux roulés et de bûches.

Technique entremets :

- Découper des bandes de biscuits et chemiser la gouttière.
- Garnir de mousse bavaroise.
- Recouvrir avec une bande de biscuits.
- Passer au froid.
- Démonter les embouts avant démoulage.

Technique pour le gâteau roulé :

- Réaliser un biscuit Joconde.
- Une fois refroidi, l'humidifier avec un sirop de punchage.
- Garnir de la préparation de son choix : Crème au beurre, ganache, confiture, gelée etc... et rouler le biscuit de manière régulière.
- Mettre un film dans la gouttière et placer le rouleau de biscuit.
- Tasser et mettre au frais.
- Démonter les embouts avant démoulage et recouvrir le roulé de crème, sucre glace etc....

Caractéristiques techniques et dimensionnelles



Hauteur	6.5 cm
Longueur	30 cm
Compatibilité	Four traditionnel, Congélateur, Surgélateur
Passage lave-vaisselle	Oui

largeur	8 cm
Matière	Inox
Empilable	Oui

Référence : 0300000534

Produit de la même gamme	
0300000534	Gouttiere a buche ronde demontable 30cm
0300000539	Gouttiere a buche ronde fine demontable 30cm